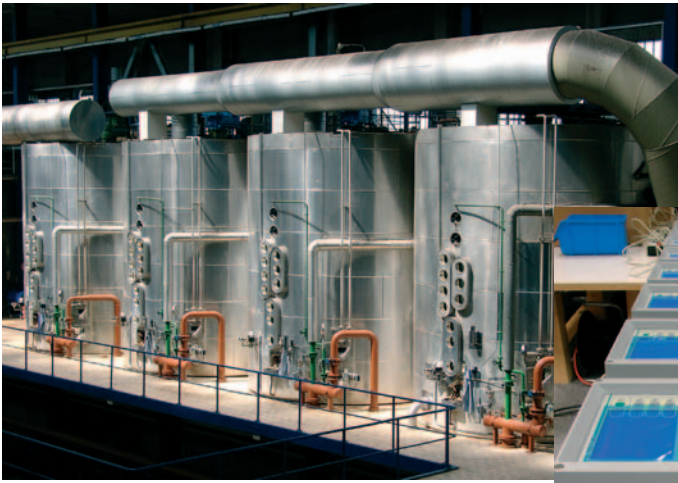


## Prozessmesstechnik

# Präzise Mikrowellen-Messtechnik erobert den Weltmarkt



Der Schwarzwald ist weltweit für seine präzisen, uhrwerkgenauen Produktionen deutscher Originalqualität bekannt. Und seit über 10 Jahren erobert ein weiteres Präzisionsmodell den Weltmarkt: pro/M/tec InlineConcentration Control. Der Name steht hierbei für genaueste Prozessmesstechnik auf Basis der Mikrowellen-Messtechnik zur Unterstützung der industriellen Herstellung flüssiger Medien. Der Vorteil der Messung mit Mikrowellen liegt im Vergleich mit den herkömmlichen Messverfahren ganz klar auf der Hand: die Genauigkeit der Messung. Diese bestätigen neben weltweit zufriedenen Kunden auch tausende von installierten Messungen, die unter widrigsten Prozess- und Umgebungsbedingungen durchgeführt wurden

49 Prozent Umsatzplus in den letzten drei Jahren, ein mittleres Wachstum von 40 Prozent über die letzten 7 Jahre und ein Zuwachs namhafter Kunden weltweit bestätigen das Erfolgsrezept des inhabergeführten Unternehmens am Fuße des Schwarzwaldes. „Wir liefern weltweit präzise auf die Kundenbedürfnisse, d.h. auf die Produktion und Applikation angepasste Messtechnik in deutscher Originalqualität“, bestätigt Gründer

und Inhaber Karl-Heinz Theisen. „Jedes Produkt wird in unserer Ettlinger Produktionsstätte zusammengestellt und beim Kunden auf Wunsch direkt vor Ort durch unsere Mitarbeiter eingebaut.“ Auch diese Zahlen können sich sehen lassen: über 2.000 weltweit erfolgreich installierte Mikrowellen-Messgeräte, ein Gesamtumsatz in 2006 von 2.4 Millionen Euro und, während andere Unternehmen in den letzten Jahren eher abgebaut haben, bietet das Unternehmen heute 10 Mitarbeitern einen festen Arbeitsplatz „Und wir suchen händierend weitere hochqualifizierte Mitarbeiter“, so Theisen. Diese bieten den Kunden nicht nur eine produkt- und applikationsspezifische Anpassung, sondern auch ein großes Anwender-Know-How in der weltweiten Inbetriebnahme und Kalibrierung der Messsysteme vor Ort. „Wir verstehen uns dabei nicht nur als Lieferanten eines High-Tec-Produktes, sondern einer umfassenden Lösung zu einem Messproblem im industriellen Bereich weltweit.“ Nach der Eroberung Europas, Asiens und Südamerikas befindet sich heute ein weltweites Vertriebs- und Distribuentennetzwerk der pro/M/tec Theisen GmbH im Aufbau. *Information: pro/M/tec Theisen GmbH, Ettlingen, Tel. 07243/5306-0, Fax: 07243/5306-11, info@pro-m-tec.de www.pro-m-tec.de*



## Produkte

pro/M/tec ist ein führender Anbieter für industrielle Messtechnik zur Bestimmung der Konzentration von Flüssigkeiten mit dem Mikrowellen-Durchstrahlungsverfahren. Die Produktpalette umfasst hierbei spezielle Inline-Sensoren für die Installation in Rohrleitungen und für Behälter und Apparate in der industriellen Produktion. Die Mehrzahl der Sensoren erfordert eine produkt- und applikationsspezifische Anpassung vor Ort. Hierfür liefert pro/M/tec zusätzlich weltweite Inbetriebnahme- und Kalibrierdienstleistungen. Damit bringt das Unternehmen nicht nur ein Hightec-Produkt, sondern die umfassende Lösung zu einem Messproblem im industriellen Prozess.

## Unternehmen + Philosophie

Der weltweite Erfolg resultiert aus Kompetenz und Fokussierung. Die Kompetenz ruht nicht nur auf der über 20jährigen Erfahrung im Bereich von Inline- und Online-Messtechnik in allen wichtigen Industriebranchen, sondern auch auf der strategisch strikt auf diese Zielbranchen ausgerichteten Produktpalette. Die Kunden profitieren von der Erfahrung tausender Messungen, die unter widrigsten Prozess- und Umgebungsbedingungen durchgeführt wurden. Diese umfassenden Erfahrungen fließen in die Auslegung der Messsysteme ein und begründen deren weltweite Akzeptanz. Die weitere Fokussierung besteht in der ausführlichen Beschäftigung mit den Möglichkeiten des Mikrowellen-Durchstrahlungsverfahrens und deren Anwendung in selektierten Industriebranchen.

## Märkte

Zielmarkt seit den frühesten Anfängen ist die Zuckerindustrie. Dort hat sich pro/M/tec mittlerweile weltweit einen Namen gemacht. Man ist in nahezu allen Zuckerrüben- und Zuckerrohr-Anbaugebieten der Welt in den verarbeitenden Fabriken und Raffinerien als führender Anbieter für die Konzentrationsmessung an Zuckersäften sowie für die Steuerung des Zucker-Kristallisationsprozesses bekannt. Dies ist zwar ein Nischenmarkt, jedoch bringt er ein stabiles Wachstum über die Jahre. Weitere wichtige Absatzmärkte im Bereich der Lebensmittel- und Grundstoffindustrie werden parallel zur Zuckerindustrie als Absatzmarkt entwickelt. Sehr früh richtete pro/M/tec seinen Vertrieb international aus. Dies ist mit einem kleinen Team aufgrund der spezifischen Fokussierung möglich. Mittlerweile liegt der Exportanteil bei über 90 Prozent, zum großen Teil auch getragen durch die schnell wachsenden Industrien im asiatischen Raum. Aber auch im mittel- und südamerikanischen Raum, auf dem afrikanischen Kontinent und in Gesamteuropa befinden sich heute installierte Messsysteme.